



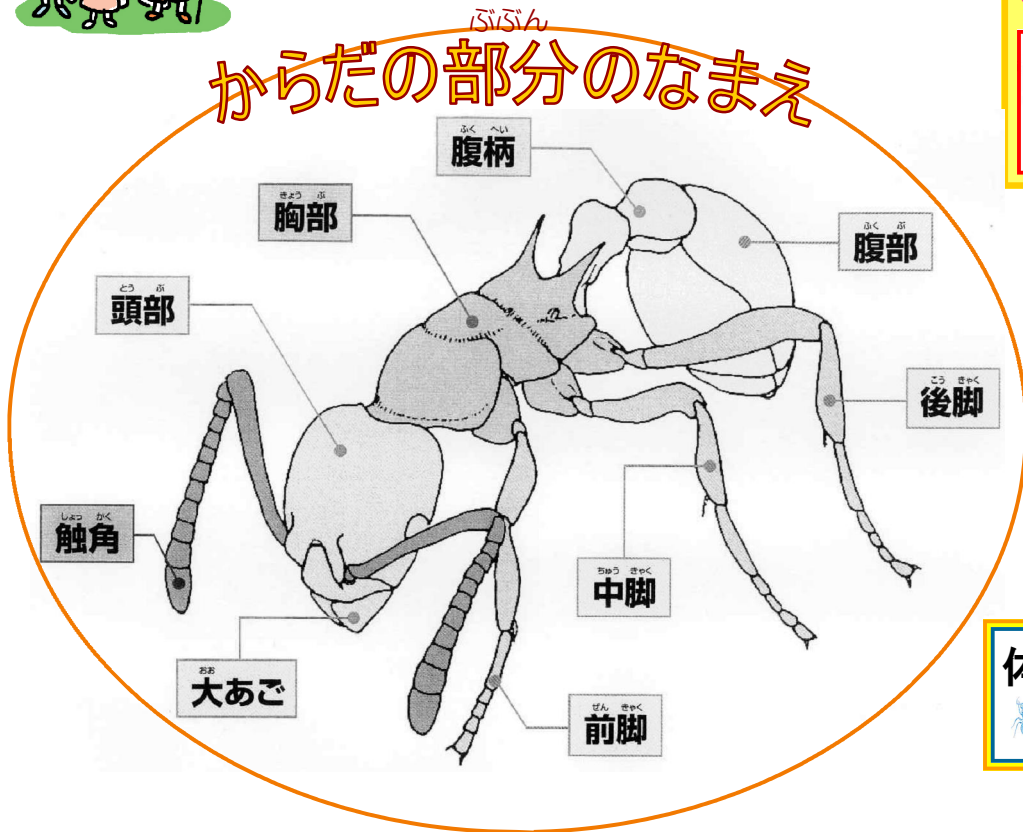
Your complimentary use period has ended. Thank you for using PDF Complete.

Click Here to upgrade to Unlimited Pages and Expanded Features

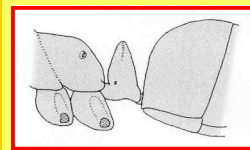


# 家のまわりのアリの検索

## からだの部分のなまえ

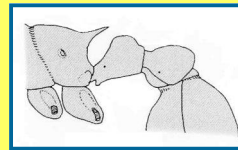


**スタート** 腹柄が、1節か2節か



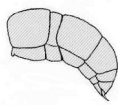
1節

2節

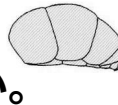


裏の②へ

お尻に針がある。



お尻に針がない。



オオハリアリの仲間  
代表種 オオハリアリ



体が真っ黒である。  
より大きい。



体が真っ黒ではない。  
より小さい。



裏の①へ

トビイロケアリの仲間  
代表種 トビイロケア



指導：加須屋 真 作成：富士常葉大学附属環境防災研究所  
〈この資料に関する連絡先〉 富士常葉大学附属環境防災研究所 〒417-0801 富士市大淵3 2 5  
TEL：0545 (37) 2080

参考・引用文献：『日本産アリ類全種図鑑』（2003）志村 隆 編集 [株式会社学習研究社]



は、それぞれの仲間の代表種の実物大の大きさ

トアリ  
の仲間  
代表種 トオオアリ

キイロシリアゲアリの仲間  
代表種 キイロシリアゲアリ

テラニシシリアゲアリの仲間  
代表種 テラニシシリアゲアリ

胸部背面が2山。  
より小さい。

クロヤマアリの仲間  
代表種 クロヤマアリ

体色は黄色い。

体色は黒っぽい茶色。

表の②より

足が長い。  
より大きい。

足は長くない。  
より小さい。

後腹柄節は腹部の背中側に付く。

アシナガアリの仲間  
代表種 アシナガアリ

より小さい。

ヒメアリの仲間  
代表種 ヒメアリ

後腹柄節は腹部に普通に付く。

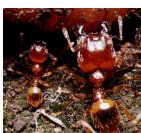
オオズアリの仲間  
代表種 オオズアリ 兵アリ

より大きい。

頭や腹は丸い。  
ゾロゾロ歩く。

アミメアリの仲間  
代表種 アミメアリ

一つの群れに頭や体の大きい兵アリいる。



一つの群れのアリはほぼ同じ大きさ。

頭は丸くない。  
バラバラに歩く。

トビイロシワアリの仲間  
代表種 トビイロシワアリ